



NEJZÁPADNĚJŠÍ
BOD ČR

N 50°15'19.66200
E 12°05'26.07181

Nejzápadnější bod České republiky

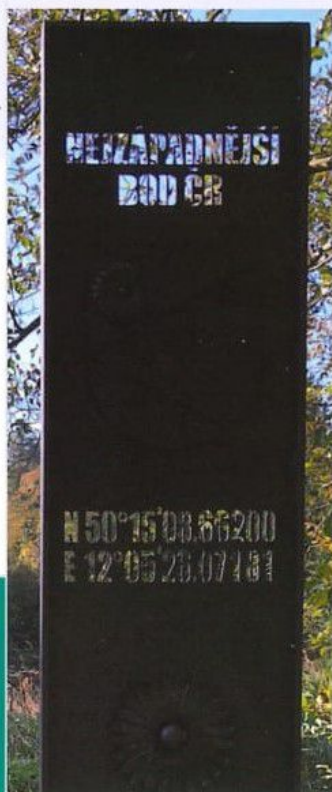
Der westlichste punkt
der Tschechischen Republik



Nejzápadnější bod České republiky se nachází v bývalém Újezdě u Krásné u Aše. K bodu se dostaneme po zelené turistické značce.

Der westlichste Punkt der Tschechischen Republik befindet sich im ehemaligen Újezd/Mähring bei Krásná u Aše/Schönbach. Zugang: Grüner Wanderweg.

Česko - německou hranici zde tvoří potok. Nejzápadnější bod najdeme na těchto souřadnicích $50^{\circ}15'9.900''$ sš, $12^{\circ}5'26.412''$ vd. Bod je označen nejzápadnějším českým hraničním mezníkem z roku 1844.



Die tschechisch – deutsche Grenze bildet hier ein Bach, den westlichsten Punkt finden wir auf diesen Koordinaten: $50^{\circ}15'9.900''$ mb, $12^{\circ}5'26.412''$ ww. Der Punkt ist mit dem westlichsten tschechischen Grenzstein aus dem Jahr 1844 gekennzeichnet.

V blízkosti nejzápadnějšího bodu se v roce 2008 vybudoval Most Evropy – Most Přátelství, který spojuje Českou republiku a Německo. Tento most byl vybudován díky Smrčinskému spolku

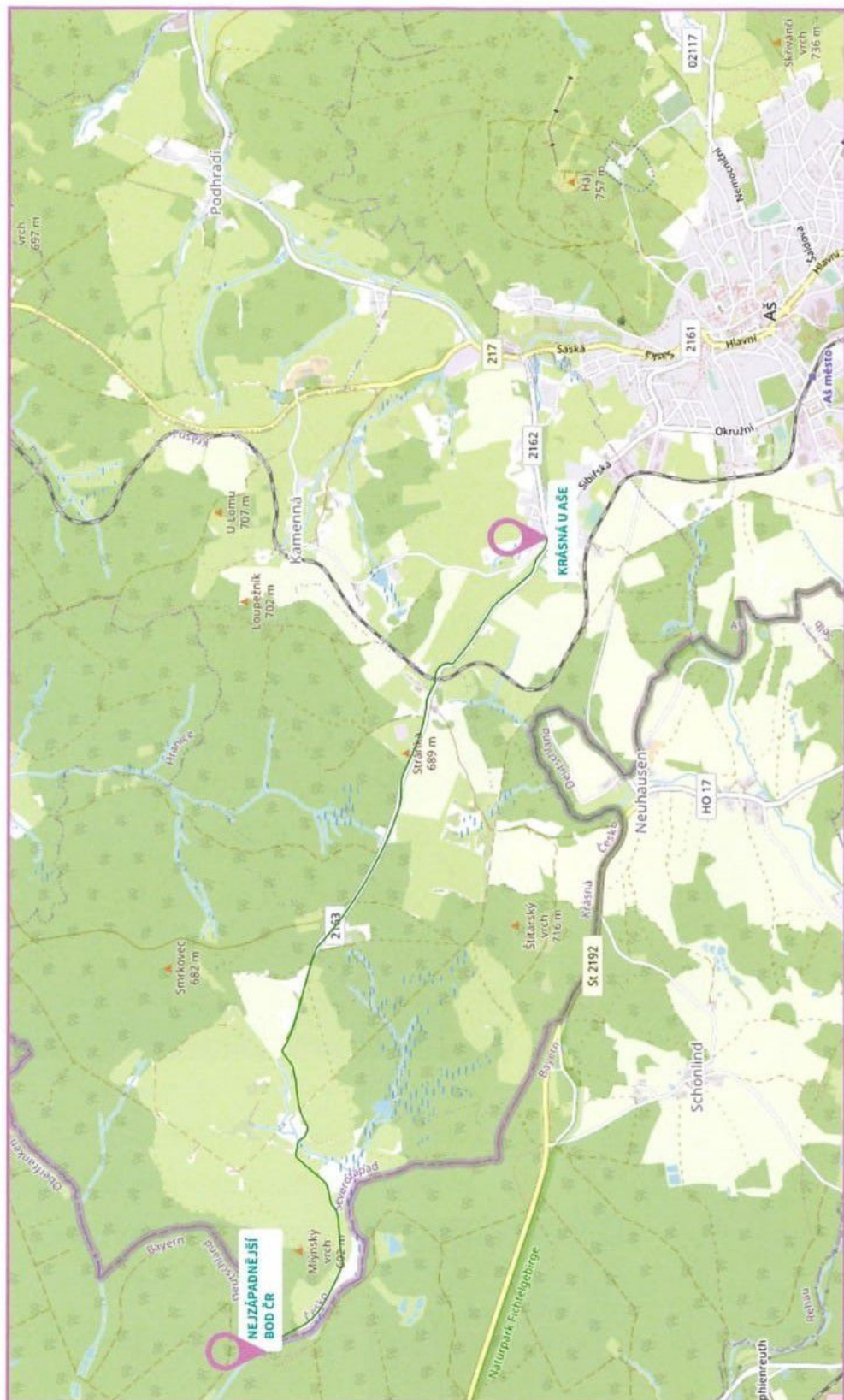
v Aši a díky spolupráci s Německou stranou.

V roce 2010 se nainstalovaly ukazatele, které turisty k mostu přímo dovedou.

50.2523608N,
12.0906633E
GPS



In der Nähe des westlichsten Punktes wurde 2008 die Europabrücke – Freundschaftsbrücke aufgebaut, die die Tschechische Republik und Deutschland verbindet. Diese Brücke wurde dank dem Fichtelverein in Asch und dank der deutschen Seite errichtet. Im Jahre 2010 wurden Wegweiser installiert, die die Touristen direkt zur Brücke führen.



© Příspěvatelé OpenStreetMap
<http://www.openstreetmap.org/copyright>



+420 777 468 233



www.info-as.cz



@mesto_as



infocentrum@info-as.cz



facebook @asinfocentrum



INFORMAČNÍ
CENTRUM